

iCLAMPER POCKET



DPS Classe III (NBR IEC 61.643-1), monopolar, com tecnologia de varistor de óxido de zinco (MOV) para proteção dos equipamentos eletroeletrônicos conectados à linha de energia (alimentação elétrica).

- Garante a proteção contra surtos mesmo sem a presença de condutor específico de terra*;
- Instalação próxima ao equipamento a ser protegido;
- Possui sinalização de status de operação através de LED azul;
- Plugue e tomada de acordo com padrão brasileiro (NBR 14136).

Aplicações:

Recomendado para computador, notebook ou tablet conectados por rede sem fio, DVD, Blu-ray, equipamento de som, home theater sem conexão com antena externa, impressora, multifuncional, TV LCD ou LED sem conexão à antena externa, vídeo game, entre outros.



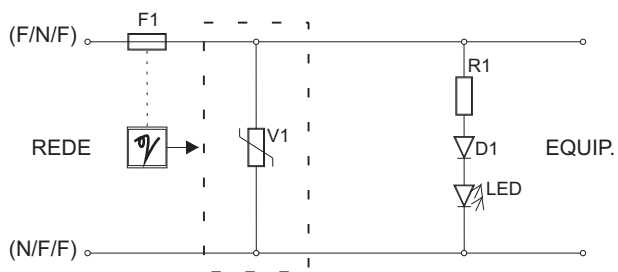
Características Técnicas	Unid.	iCLAMPER POCKET 2P	iCLAMPER POCKET 2P+T
Normas aplicáveis	-	ABNT NBR IEC 61643-1 / ABNT NBR 14136	
Aplicação	-	Proteção de equipamentos eletroeletrônicos conectados à linha de energia	
Tecnologia de Proteção	-	Varistor de óxido metálico – MOV	
Nível de exposição	-	Baixo	
Nº de condutores protegidos	-	02 (dois)	
Tempo de resposta típico	ns	25	
Nº de portas	-	01 (uma)	
Tensão nominal de serviço	V	127 / 220 @ 50/60 Hz	
Potência máxima	W	1270 / 2200	
Corrente de carga máxima - I _L	A	10	
Máxima tensão de operação contínua - U _C	V	275 ~ / 350 ---	
Nível de proteção - U _p	kV	1,0	
Tensão de circuito aberto	kV	6 (Classe III)	
Corrente de descarga máxima a 8/20µs - I _{max}	kA	4,5 @ 8 / 20 µs (L-L / L-N) (Modo diferencial)	4,5 @ 8 / 20 µs (L-PE / N-PE) (Modo comum) 4,5 @ 8 / 20 µs (L-L / L-N) (Modo diferencial)
Corrente de descarga total a 8/20µs - I _{total}	kA	4,5	9
Corrente de dimensionamento máxima a 8/20µs - I _{DMAX}	kA	4,5**	13,5**
Proteção térmica dos varistores	-	Sim	
Indicação de proteção em serviço	-	Local através de LED azul	
Temperatura de operação	°C	-40 ... +70	
Conexão de entrada	-	Plugue 2P (padrão brasileiro)***	Plugue 2P + T (padrão brasileiro)***
Conexão de saída	-	2 Tomadas 2P + T (padrão brasileiro)***	
Acondicionamento	-	Caixa plástica anti-chamas	
Grau de proteção	-	20	
Cor	-	Branco; Preto; Azul; Verde; Vermelho; Lilás; Laranja e Transparente	
Peso aproximado	g	30	40
Dimensões	mm	74x44x26 (AxLxE)	74x52x28 (AxLxE)

* A existência do condutor específico de terra é imprescindível para a sua segurança pessoal contra choques elétricos.

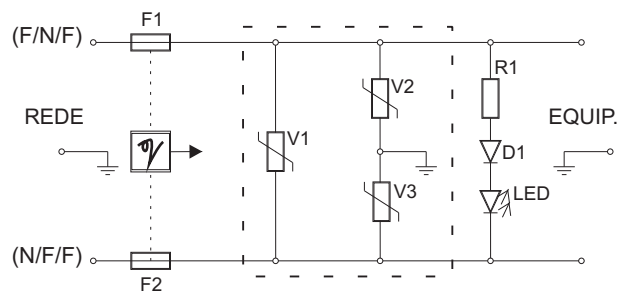
** Corrente de dimensionamento máxima: somatório das correntes de descarga máxima (por modo de proteção).

*** ABNT NBR 14136.

Circuito Elétrico:

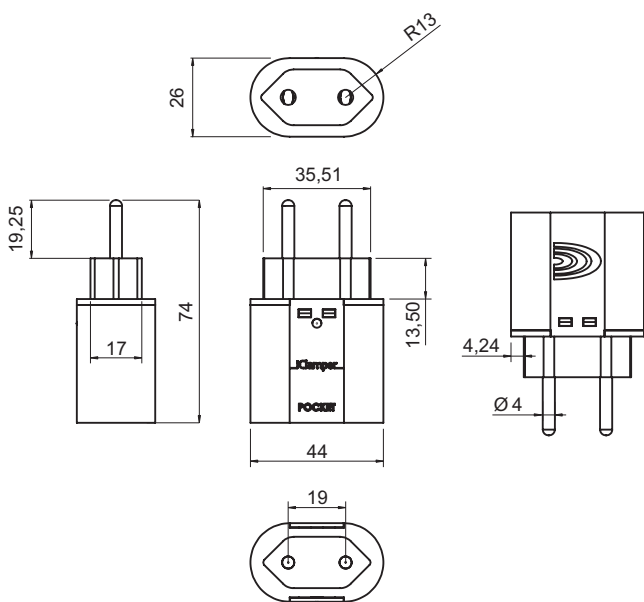


iCLAMPER POCKET 2P

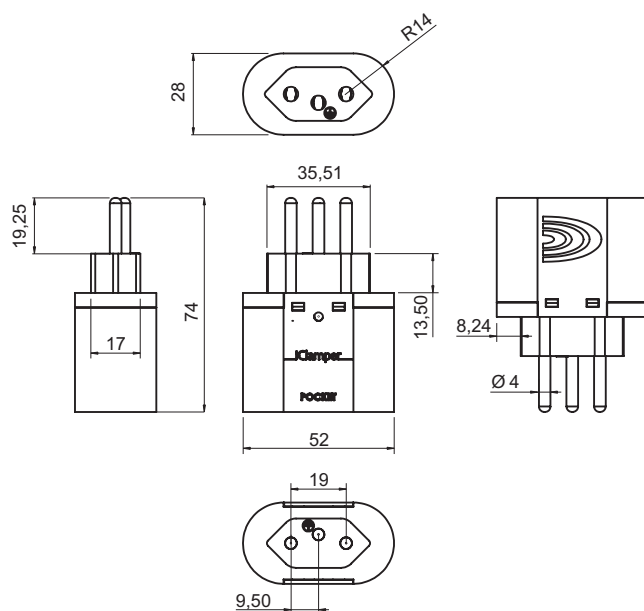


iCLAMPER POCKET 2P+T

Desenho Mecânico:



iCLAMPER POCKET 2P



iCLAMPER POCKET 2P+T