



DISPOSITIVOS DE PROTEÇÃO  
CONTRA RAIOS E SURTOS ELÉTRICOS

## VCL Perfurante

PARA QUADROS DE DISTRIBUIÇÃO SEM ESPAÇO



A CLAMPER possui uma opção de proteção para eletroeletrônicos contra raios, apagões e o liga/desliga de grandes máquinas: o VCL Perfurante. Pequeno, leve e fácil de manusear. Ideal para instalações em painéis e/ou quadros de distribuição sem espaço, medidores e CCMs (Centro de Controle de Motores) dentre outros. Este DPS possui conexão perfurante de isolamento de cabos (IPCC) de diferentes diâmetros.



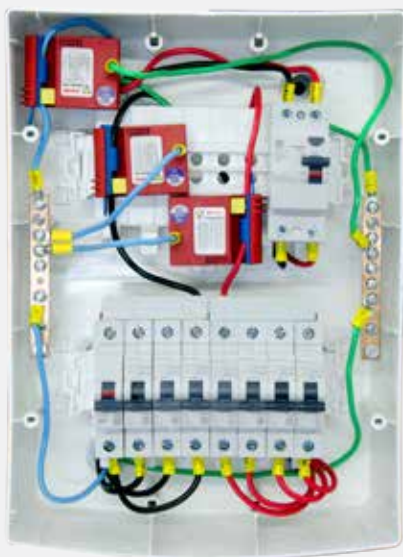
(31) 3689.9500

[www.clamper.com.br](http://www.clamper.com.br)

# VCL Perfurante

DPS monobloco, Classe II, do tipo limitador de tensão, composto por Varistor de Óxido Metálico (Metal Oxide Varistor - MOV), com capacidade de dreno de corrente de surto de até 15kA e 20kA na forma de onda 8/20 $\mu$ s. Possui sinalização mecânica de status de operação.

Sua concepção mecânica inovadora é simples e rápida pois utiliza conector de derivação perfurante para a fase e conector prensa-cabos para a conexão neutro ou terra. Adequado para a instalação entre fase/fase, fase/neutro, fase/PE, neutro/PE em quadros de distribuição e de comando, onde não há espaço suficiente para instalação de DPS padrão IEC/NEMA.



#### DETALHES DO PRODUTO

Bitola de cabos:  
25mm<sup>2</sup>  
10 mm<sup>2</sup> (c/ adaptador)  
16 mm<sup>2</sup> (c/ adaptador)

Acima de 16mm<sup>2</sup>, não necessita adaptador.

Conexão elétrica via lâmina perfurante evitando que o cabo da fase seja desencapado ou seccionado. O VCL Perfurante deve ser fixado diretamente sobre o cabo, sem a necessidade de trilhos ou garras.

#### PRINCIPAIS APLICAÇÕES:

Quadro de força - ideal para quadros onde não há mais espaço para instalação de dispositivos em trilhos ou garras.